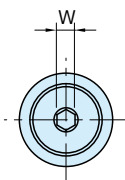
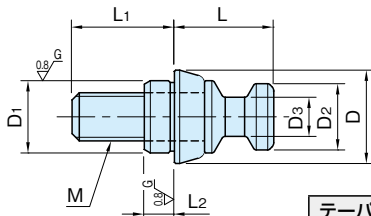


CP155-L

テーパークランプボルト(基準タイプ)

標準 在庫品 



IMAO

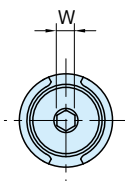
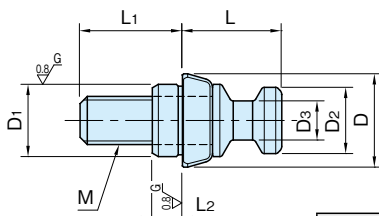
テーパープッシュ	クランプボルト
S45C 四三酸化鉄皮膜 研磨仕上	SCM435 焼入焼戻 四三酸化鉄皮膜

品番	M	D ₁ (g6)	L ₂	L ₁	D	L	D ₂	D ₃	W	質量 (g)	適用 クランプユニット
											CP155-06001L
CP155-08061L	M 6×1	10	5	17	15.5	16.5	11	6.5	3	17	CP150-08040, CP151-08080 CP152-08050
CP155-08001L	M 8×1.25	12								20	
CP155-12081L	M 8×1.25	12	5	17	24.5	25	16	9.5	5	52	CP150-12063, CP151-12125 CP152-12080
CP155-12001L	M12×1.75	18								70	
CP155-16121L	M12×1.75	18	6	24	31.5	33	21	13	6	125	CP150-16080, CP151-16160 CP152-16100
CP155-16001L	M16×2	22								150	
CP155-20001L	M20×2.5	30	7.5	37	44.2	41.5	29.5	18	8	354	CP150-20100
CP155-20241L	M24×3	34								414	

CP155-D

テーパークランプボルト(ダイヤタイプ)

標準 在庫品 



IMAO

テーパープッシュ	クランプボルト
S45C 四三酸化鉄皮膜 研磨仕上	SCM435 焼入焼戻 四三酸化鉄皮膜

品番	M	D ₁ (g6)	L ₂	L ₁	D	L	D ₂	D ₃	W	質量 (g)	適用 クランプユニット
											CP155-08061D
CP155-08001D	M 8×1.25	12	20								
CP155-12081D	M 8×1.25	12	5	17	24.5	25	16	9.5	5	51	CP150-12063, CP151-12125 CP152-12080
CP155-12001D	M12×1.75	18								70	
CP155-16121D	M12×1.75	18	6	24	31.5	33	21	13	6	123	CP150-16080, CP151-16160 CP152-16100
CP155-16001D	M16×2	22								150	
CP155-20001D	M20×2.5	30	7.5	37	44.2	41.5	29.5	18	8	354	CP150-20100
CP155-20241D	M24×3	34								413	

使用例・使用方法

基準タイプ

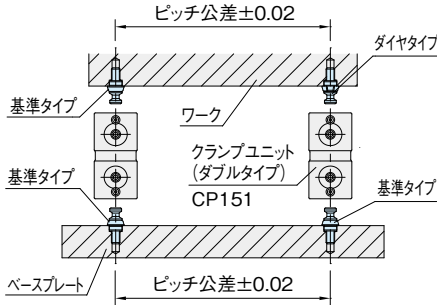
- ・CP151 クランプユニット(ダブルタイプ)の位置決めにご使用ください。(P. 1486 参照)
- ・ワークの位置決めにダイヤタイプとセットでご使用ください。

ダイヤタイプ

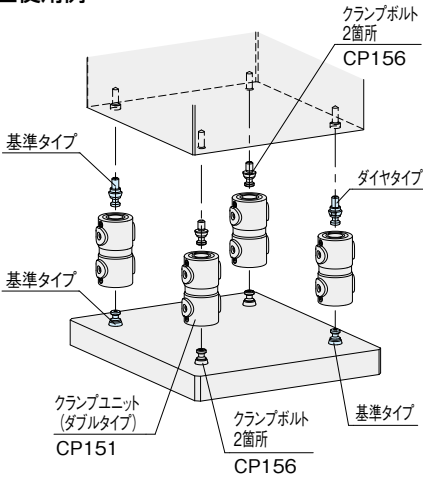
- ・ワークの位置決めに基準タイプとセットでご使用ください。
- ・ダイヤタイプのテーパバッシュは、基準面を規制したい方向に回転させてから固定してください。

注) CP150-06025, CP151-06050, CP152-06032 を使用される場合は、基準タイプ2個でご使用ください。

■ベースプレート及びワークの穴ピッチ公差



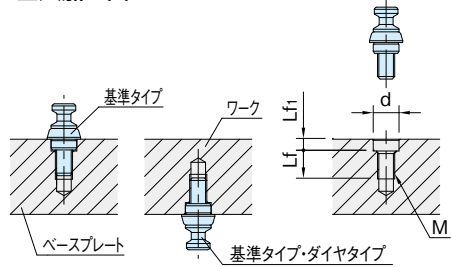
■使用例



関連製品ページ

- ・CP150 クランプユニット(フランジタイプ) (P. 1484 参照)
- ・CP151 クランプユニット(ダブルタイプ) (P. 1486 参照)
- ・CP152 クランプユニット(シングルタイプ) (P. 1488 参照)
- ・CP156 クランプボルト (P. 1492 参照)

■穴加工図



サイズ	d (H7)	Lf	Lf1	M
CP155-06001	8	9	5.5	M 6×1
CP155-08061	10	13	5.5	M 6×1
CP155-08001	12			M 8×1.25
CP155-12081	12	13	5.5	M 8×1.25
CP155-12001	18	19	6.5	M12×1.75
CP155-16121	18	19	6.5	M12×1.75
CP155-16001	22	23	8	M16×2
CP155-20001	30	30	8	M20×2.5
CP155-20241	34	35		M24×3

■クランプユニット(シングルタイプ)を連結

クランプユニット(シングルタイプ)を連結する時に基準タイプをご使用ください。
〈繰り返し位置決め精度 5 μ m〉

