

CP135

スパイラル カム クランプ

標準 在庫品 **RHS**

IMAO



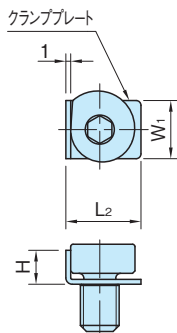
CP135-A



CP135

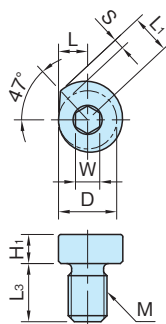
★One Point★
省スペースで、
大きなストローク

スパイラルカムクランプ	クランププレート
SCM440 四三酸化鉄皮膜 HRC33~39	SUS304CSP



CP135-A

(スパイラル カム クランプセット)



CP135

(スパイラル カム クランプ)

タイプ	S	L	L ₁	D	M	H ₁	L ₃	W	許容締付トルク (N·m)	クランプ力 (kN)
CP135-06001	1.8	5	6.8	10	M 6×1	5	9	4	7.4	2.2
CP135-08001	2.2	6	8.2	12	M 8×1.25	6	12	5	18	4.7
CP135-10001	2.5	7	9.5	14	M10×1.5	7	15	6	35	7.9
CP135-12001	2.9	8	10.9	16	M12×1.75	8	18	8	60	14

CP135-A (スパイラル カム クランプセット)

品番	H	W ₁	L ₂	クランププレート (P. 1545 参照)	質量 (g)	価格
CP135-06001A	6	10	13	CP135-06001P	7	3,100
CP135-08001A	7	12	15.5	CP135-08001P	13	3,200
CP135-10001A	8	14	18	CP135-10001P	21	3,500
CP135-12001A	9	16	20	CP135-12001P	33	3,600

CP135 (スパイラル カム クランプ)

品番	質量 (g)	価格
CP135-06001	6	2,200
CP135-08001	11	2,200
CP135-10001	19	2,500
CP135-12001	30	2,600

CP135-L スパイラルカムクランプ(レバータイプ)

レバータイプもございます

→ P. 1384

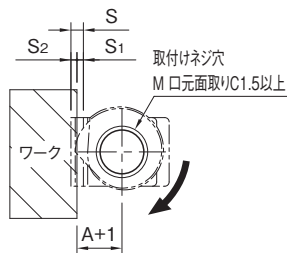
特長

- ・スパイラルカムクランプの偏心により、迅速で強力なクランプができます。
- ・シンプルで安価です。コンパクト設計により小物ワークの多数個取りに最適です。
- ・クランププレートを使用することで、ワークを傷つけません。

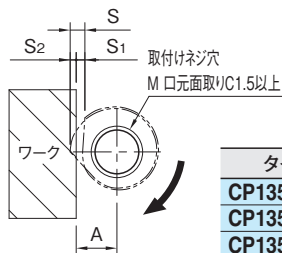
使用例・使用方法

■取付方法

クランププレートを使用した場合



クランププレートを使用しない場合

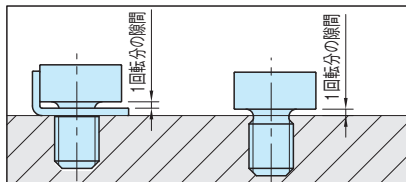


※A寸法・A+1寸法は、ワーク端面からネジ穴までの推奨寸法です。

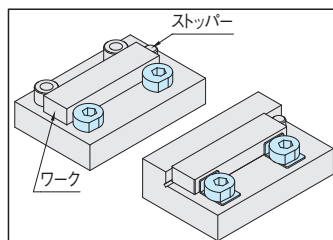
タイプ	A	S	S ₁	S ₂	M
CP135-06001	5.9	1.8	0.9	0.9	M 6×1
CP135-08001	7.1	2.2	1.1	1.1	M 8×1.25
CP135-10001	8.3	2.5	1.3	1.2	M10×1.5
CP135-12001	9.5	2.9	1.5	1.4	M12×1.75

■注意事項

スパイラルカムクランプを最後までねじ込んだ状態から1回転ほど戻してワークを挿入してください。



- ・クランプは右回転にてご使用ください。
- ・ワークのストッパーは右側に設置してください。

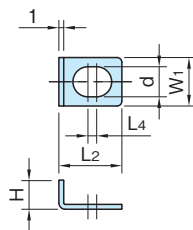
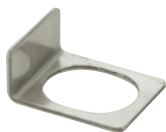


CP135-P

クランププレート

標準 在庫品 **RHS** SUS

IMAO



クランププレート
SUS304CSP

品番	H	W ₁	L ₂	d	L ₄	質量 (g)	価格
CP135-06001P	6	10	13	6.2	1.8	1	820
CP135-08001P	7	12	15.5	8.2	2.2	2	820
CP135-10001P	8	14	18	10.2	2.6	2	940
CP135-12001P	9	16	20	12.2	2.9	3	940