

CP125

フォームクランプ

標準 在庫品



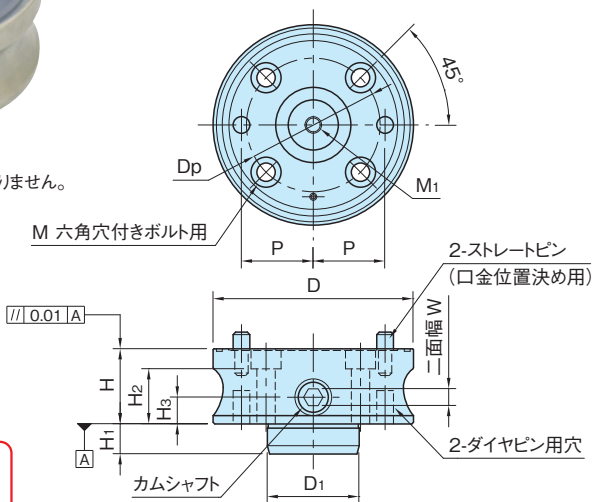
イマオ 製品ムービー公開 WEB

IMA O



注)本製品には口金は含まれておりません。

本体	引込みシャフト	カムシャフト
S45C 無電解ニッケルメッキ	SCM415 浸炭焼入 四三酸化鉄皮膜	SCM435 焼入焼戻 四三酸化鉄皮膜



★One Point

外形クランプと
内形クランプの両方に対応

品番	D	H (± 0.01)	D ₁ (g6)	H ₁	M	H ₂	D _p	P (± 0.02)	W	H ₃	M ₁
CP125-06501	65	35	28	12	M 6	27	42	22	8	12	M 8×1.25
CP125-09001	90	40	42	14	M 8	30	60	30		14	M10×1.5
CP125-12001	120	45	55	18	M10	33	80	43	16		
CP125-16001	160	50	63	24	M12	36	110	60	18	M12×1.75	

品番	許容締付トルク(N・m)	質量(kg)	適用口金					
			外形クランプ用			内形クランプ用		
			品番	クランプ力(kN)	クランプストローク	品番	クランプ力(kN)	クランプストローク
CP125-06501	15	0.8	CP126-06501	4.5	φ0.3	CP127-06501	4.5	φ0.3
CP125-09001	25	1.7	CP126-09001	7		CP127-09001	7	
CP125-12001	40	3.5	CP126-12001	10		CP127-12001	10	
CP125-16001		7.1	CP126-16001	12		CP127-16001		

技術データ

- ワークの繰り返し位置決め精度 ± 0.03
- 口金交換の繰り返し位置決め精度 ± 0.02

注意事項

口金の破損及び変形防止の為、ワークがない状態で
の締付けは行わないでください。また、許容締付けトルクを
超えての締付けは、口金の耐久性を著しく低下させます。

付属品

- **CP125-06501** :ダイヤピン(BJ722-06001)…1個
- **CP125-09001** :ダイヤピン(BJ722-08001)…1個
- **CP125-12001** :ダイヤピン(BJ722-10001)…1個
- **CP125-16001** :ダイヤピン(BJ722-12001)…1個

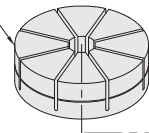
製品関連ページ

- **CP126** 口金(外形クランプ用)(P. 1510 参照)
- **CP127** 口金(内形クランプ用)(P. 1512 参照)
- **BJ722** ダイヤピン (P. 1898 参照)
- **CP122** 旋盤用アダプター(P. 1518 参照)

特長

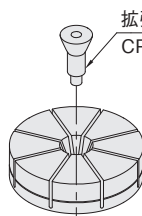
口金を交換することで、外形クランプ・内形クランプを切り替えて使用することができます。

口金(外形クランプ用)注
CP126(P. 1510 参照)



拡張ボルト(内形クランプ用)
CP127-B(P. 1512 参照)

口金(内形クランプ用)注
CP127(P. 1512 参照)

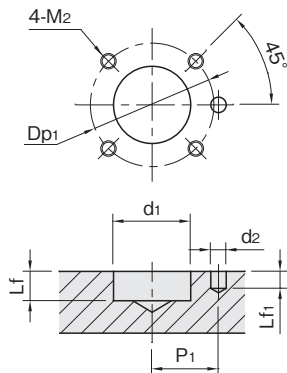


注) CP125に口金は含まれておりません。



使用例・使用方法

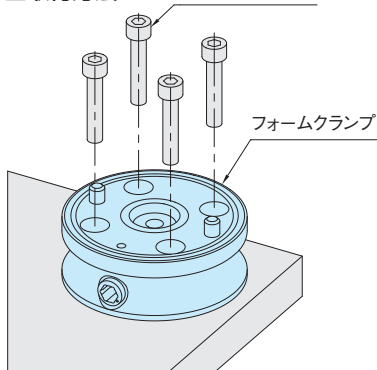
■取付穴加工図



品番	d ₁ (H7)	Lf	d ₂ (G7)	Lf ₁	P ₁ (±0.02)	M ₂	Dp ₁
CP125-06501	28	13	6	6	22	M 6×1	42
CP125-09001	42	15	8	8	30	M 8×1.25	60
CP125-12001	55	19	10	11	43	M10×1.5	80
CP125-16001	63	25	12	13	60	M12×1.75	110

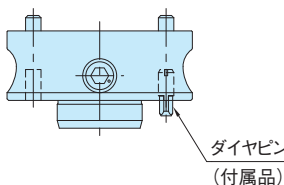
■取付方法

六角穴付きボルト



フォームクランプに付属のダイヤピンを挿入し、六角穴付きボルトでフォームクランプをプレートに取付けます。

※ダイヤピンは、左右どちらの穴にも取付けできます。左側に取付ける場合は、取付穴加工図のd₂穴の位置を左右対称に加工してください。



付属ダイヤピン寸法

品番	ピン径
CP125-06501	φ 6h6
CP125-09001	φ 8h6
CP125-12001	φ 10h6
CP125-16001	φ 12h6