

# CLGCB

# チェーンガイド(CLGCBガイド)

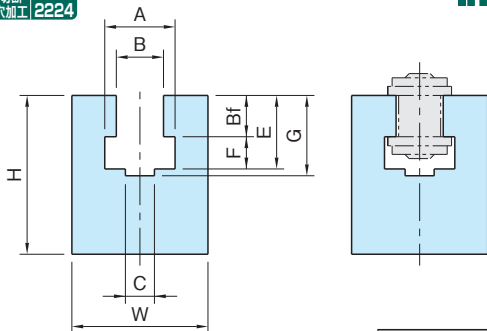
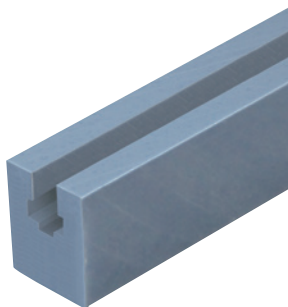
標準 在庫品

RHS

材質の特性 P.1026

追加加工 切断 P.2224  
穴加工

IMAO



## ★One Point

スチールとPOMIに対する摩擦係数が低く、チェーンコンベアに最適です。

### レール

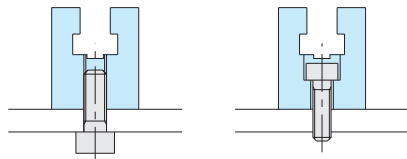
超高分子量ポリエチレン  
(LubX®C)  
ブルー

品番	チェーン No.	A	B	E	Bf	F	C	G	W	H
CLGCB35	35	9.4	5.3	9	4.4	4.6	4.6	10	20	25
CLGCB40	40	12.4	8.2	12.8	7.6	5.2	5.1	14.8	24	30
CLGCB50	50	15.5	10.4	16.2	9.1	7.1	6.4	17.7	30	35
CLGCB60	60	18.7	12.3	20.3	12.2	8.1	7.4	22.2	40	

品番	質量 (g/m)	定寸 (m)
CLGCB35	410	2
CLGCB40	560	
CLGCB50	800	
CLGCB60	1040	

※切断賃 720/カット(円)

## 取付例



品番	取付推奨 ボルトサイズ	品番	取付推奨 ボルトサイズ
CLGCB35	M6	CLGCB35	—
CLGCB40		CLGCB40	M4
CLGCB50		M5	CLGCB50
CLGCB60			CLGCB60

## 注意事項

- ・適用チェーンは単列の伝動用ローラーチェーン及びプッシュチェーン(JIS B 1801)です。
- ・2m以内の切断販売は定寸価格+切断賃となります。(切断した端材が500mm以上の場合は端材もお送りしておりますが、不要な場合及び500mm未満の端材が必要な場合はご連絡願います。)
- ・本製品は、素材長さ2000±2より切削加工で製作しております。
- ・製品長さは1℃で1000mm当たり0.2mm伸縮します。(在庫品の為、定寸長さの変位量が大い場合があります。)
- ・伸縮を考慮の上、長穴等の取付けをしてください。

- ・取付けボルトの先端、頭が表面に出ないようにしてください。
- ・その他の取付例につきましては、「エンブラガイドレール取付例」をご覧ください。(P. 2226 参照)
- ・追加加工を承ります。(P. 2224 参照)