

CJC, CJR

クレビスジョイント

標準 在庫品



材質の特性
P.2231

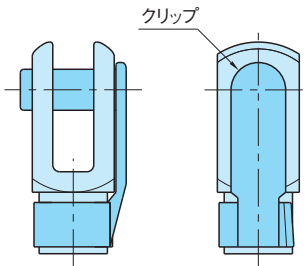
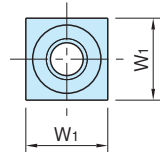
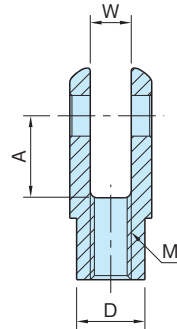
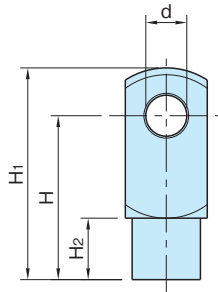
ELESA : FJT.



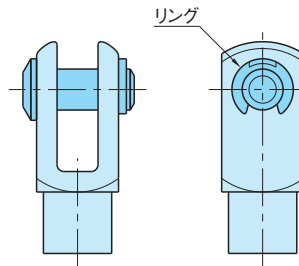
CJC
(クリップ式)



CJR
(リング式)



CJC
(クリップ式)



CJR
(リング式)

本体
ポリアミド
(ガラス繊維強化)
ブラック

サイズ	d	W	M 注)	A	H	H ₁	H ₂	D	W ₁
CJC CJR	6	6	M 6×1	12	24	31	9	10	12
	8	8	M 8×1.25	16	32	42	12	14	16
	10	10	M10×1.5	20	40	52	15	18	20
	10F		M10×1.25						
	12	12	M12×1.75	24	48	62	18	20	24
	12F		M12×1.25						
14	14	M14×2	28	56	72	22.5	24	27	

注) サイズ10F、12Fは細目です。

CJC (クリップ式)

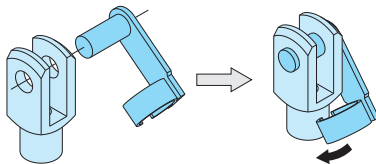
品番	質量 (g)
CJC06-M06	4
CJC08-M08	9
CJC10-M10	16
CJC10-M10F	
CJC12-M12	28
CJC12-M12F	
CJC14-M14	42

CJR (リング式)

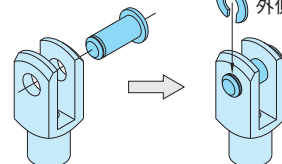
品番	質量 (g)
CJR06-M06	3
CJR08-M08	8
CJR10-M10	15
CJR10-M10F	
CJR12-M12	25
CJR12-M12F	
CJR14-M14	41

特長

- ・樹脂製で軽量化、高速運転に最適です。
- ・耐食性が高く、液体内での使用が可能です。
- ・静音性、減振性が高いです。
- ・ピンの固定は、クリップ式とリング式の2種類から選べます。

使用例・使用方法**CJC** (クリップ式)

本体にピンを通してから、リング部を取り付けてください。

CJR (リング式)

本体にピンを通して、ピンにリングを取り付けてください。

リングの突起を外側にしてください。

**技術データ**

使用温度 max.80℃ min. -30℃

機械強度

サイズ	許容最大静止ラジアル荷重		許容最大アキシャル荷重	
	短期 (N)	長期 (N)	短期 (N)	長期 (N)
06	1300	650	300	150
	2100	1050	650	325
CJC 10	3000	1500	800	400
CJR 12	3500	1750	900	450
14	6100	3050	1000	500

