

CAE3

キャスト(E3シリーズ)

標準 **在庫品** **RHS**

Original ELESА Model RE.E3 **elesa**



CAE3-PBL
(固定)

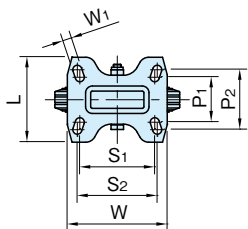


CAE3-SBF
(旋回,プレート,ストッパー付き)

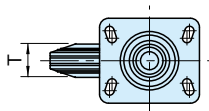


CAE3-FBL
(旋回,通し穴)

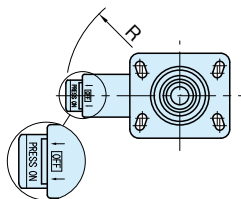
車輪	ホイール	軸受	ブラケット
ニトリルゴム(NBR) ショアA83 ブラック	SPHD 亜鉛メッキ	スチール(チューブ) 亜鉛メッキ ポリAMD(ドライブリング)	SPHD 亜鉛メッキ



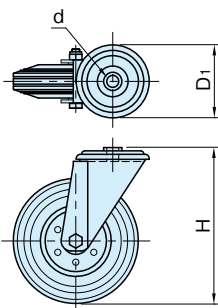
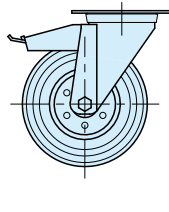
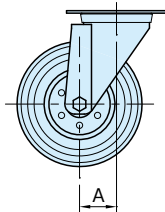
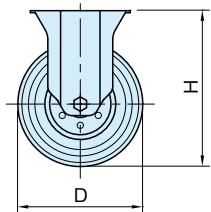
CAE3-PBL
(固定)



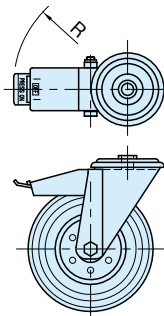
CAE3-SBL
(旋回,プレート)



CAE3-SBF
(旋回,プレート,ストッパー付き)



CAE3-FBL
(旋回,通し穴)



CAE3-FBF
(旋回,通し穴,ストッパー付き)

CAE3-PBL (固定)

品番	D	T	H	W ₁	S ₁	P ₁	S ₂	P ₂	W	L	許容荷重 (N)	質量 (g)	価格
CAE3-080PBL	80	25	107	9	75	45	80	60	100	85	650	490	1,420
CAE3-100PBL	100	30	128								800	620	1,580
CAE3-125PBL	125	37.5	156								1300	920	2,100
CAE3-150PBL	150	40	182								1700	1220	2,600
CAE3-200PBL	200	50	240	11	105	73	105	85	140	114	2300	2890	5,000

CAE3-SBL (旋回、プレート)

品番	D	T	H	W ₁	S ₁	P ₁	S ₂	P ₂	W	L	A	許容荷重 (N)	質量 (g)	価格	
CAE3-080SBL	80	25	107	9	75	45	80	60	100	85	39	650	690	2,100	
CAE3-100SBL	100	30	128									35	800	820	2,300
CAE3-125SBL	125	37.5	156									37	1300	1180	3,200
CAE3-150SBL	150	40	182									1700	1400	4,000	
CAE3-200SBL	200	50	240	11	105	73	105	87	140	110	56	2300	3250	6,500	

CAE3-SBF (旋回、プレート、ストッパー付き)

品番	D	T	H	W ₁	S ₁	P ₁	S ₂	P ₂	W	L	A	R (注)	許容荷重 (N)	質量 (g)	価格	
CAE3-080SBF	80	25	107	9	75	45	80	60	100	85	39	120	650	870	4,000	
CAE3-100SBF	100	30	128										35	800	1000	4,100
CAE3-125SBF	125	37.5	156										37	1300	1300	4,800
CAE3-150SBF	150	40	182										1700	1570	5,200	
CAE3-200SBF	200	50	240	11	105	73	105	87	140	110	56	156	2300	3390	8,600	

注) 干渉しないための必要寸法です。

CAE3-FBL (旋回、通し穴)

品番	D	T	H	d	D ₁	A	許容荷重 (N)	質量 (g)	価格
CAE3-080FBL	80	25	107	M12用	73	39	650	610	2,100
CAE3-100FBL	100	30	128				35	800	740
CAE3-125FBL	125	37.5	156			37	1300	1090	3,200
CAE3-150FBL	150	40	182				1700	1350	4,000
CAE3-200FBL	200	50	236	M20用	102	56	2300	3160	6,500

CAE3-FBF (旋回、通し穴、ストッパー付き)

品番	D	T	H	d	D ₁	A	R (注)	許容荷重 (N)	質量 (g)	価格
CAE3-080FBF	80	25	107	M12用	73	39	120	650	780	4,000
CAE3-100FBF	100	30	128					35	800	940
CAE3-125FBF	125	37.5	156			37		1300	1240	4,800
CAE3-150FBF	150	40	182					1700	1490	5,200
CAE3-200FBF	200	50	236	M20用	102	56	156	2300	3290	8,600

注) 干渉しないための必要寸法です。

特長

ストッパー付きは、ブラケットの旋回部の回転とホイールの回転を同時にロックします。

参照ページ

選定に関する製品情報および注意事項は、「キャスタの選定・使用上の注意」をご覧ください。(P. 916 参照)