

CAE2

キャスト(E2シリーズ)

標準 **在庫品** **RHS**

Original ELESA Model RE.E2 **elasa**



CAE2-PBL
(固定)

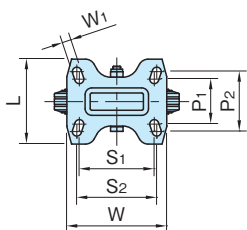


CAE2-SBF
(旋回,プレート,ストッパー付き)

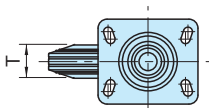


CAE2-FBL
(旋回,通し穴)

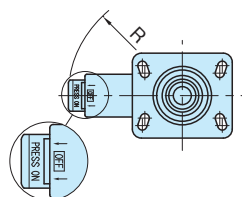
車輪	ホイール	軸受	ブラケット
ニトリルゴム(NBR) ショアA83 ブラック	ポリプロピレン ブラック	スチール (チューブ) 垂鉛メッキ	SPHD 垂鉛メッキ



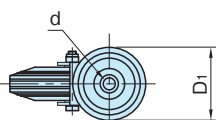
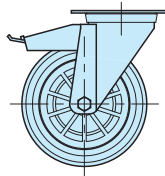
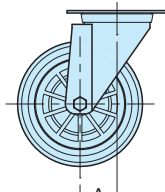
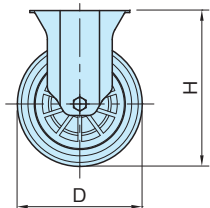
CAE2-PBL
(固定)



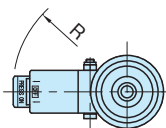
CAE2-SBL
(旋回,プレート)



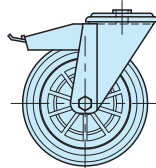
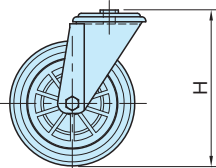
CAE2-SBF
(旋回,プレート,ストッパー付き)



CAE2-FBL
(旋回,通し穴)



CAE2-FBF
(旋回,通し穴,ストッパー付き)



CAE2-PBL (固定)

品番	D	T	H	W ₁	S ₁	P ₁	S ₂	P ₂	W	L	許容荷重 (N)	質量 (g)
CAE2-080PBL	80	25	107	9	75	45	80	60	100	85	650	360
CAE2-100PBL	100	30	128								800	480
CAE2-125PBL	125	37.5	156								1100	710
CAE2-150PBL	150	40	182								1300	930
CAE2-180PBL	180	45	219	11	105	73	105	85	140	114	1800	2110
CAE2-200PBL	200	50	240								2250	2500

CAE2-SBL (旋回、プレート)

品番	D	T	H	W ₁	S ₁	P ₁	S ₂	P ₂	W	L	A	許容荷重 (N)	質量 (g)
CAE2-080SBL	80	25	107	9	75	45	80	60	100	85	39	650	640
CAE2-100SBL	100	30	128									800	730
CAE2-125SBL	125	37.5	156									1100	1060
CAE2-150SBL	150	40	182								37	1300	1310
CAE2-180SBL	180	45	219	1800	2400								
CAE2-200SBL	200	50	240	11	105	73	105	87	140	110	56	2250	2720

CAE2-SBF (旋回、プレート、ストッパー付き)

品番	D	T	H	W ₁	S ₁	P ₁	S ₂	P ₂	W	L	A	R注)	許容荷重 (N)	質量 (g)
CAE2-080SBF	80	25	107	9	75	45	80	60	100	85	39	120	650	820
CAE2-100SBF	100	30	128										800	880
CAE2-125SBF	125	37.5	156										1100	1200
CAE2-150SBF	150	40	182								37		1300	1450
CAE2-180SBF	180	45	219	1800	2690									
CAE2-200SBF	200	50	240	11	105	73	105	87	140	110	56	156	2250	3000

注) 干渉しないための必要寸法です。

CAE2-FBL (旋回、通し穴)

品番	D	T	H	d	D ₁	A	許容荷重 (N)	質量 (g)
CAE2-080FBL	80	25	107	M12用	73	39	650	550
CAE2-100FBL	100	30	128			35	800	680
CAE2-125FBL	125	37.5	156			37	1100	960
CAE2-150FBL	150	40	182				1300	1250
CAE2-180FBL	180	45	214	M20用	102	56	1800	2280
CAE2-200FBL	200	50	236				2250	2620

CAE2-FBF (旋回、通し穴、ストッパー付き)

品番	D	T	H	d	D ₁	A	R注)	許容荷重 (N)	質量 (g)
CAE2-080FBF	80	25	107	M12用	73	39	120	650	680
CAE2-100FBF	100	30	128					800	750
CAE2-125FBF	125	37.5	156					37	1100
CAE2-150FBF	150	40	182			1300			1390
CAE2-180FBF	180	45	214	M20用	102	56	156	1800	2570
CAE2-200FBF	200	50	236					2250	2910

注) 干渉しないための必要寸法です。

特長

ストッパーは、ブラケットの旋回部の回転とホイールの回転を同時にロックします。

参照ページ

選定に関する製品情報および注意事項は、「キャスタの選定・使用上の注意」をご覧ください。(P. 916 参照)