

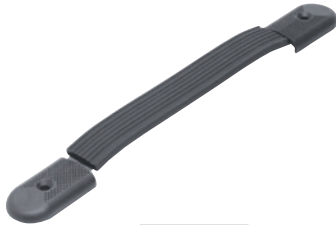
CA-160-P, CA-215-P キャリア ハンドル

標準 在庫品

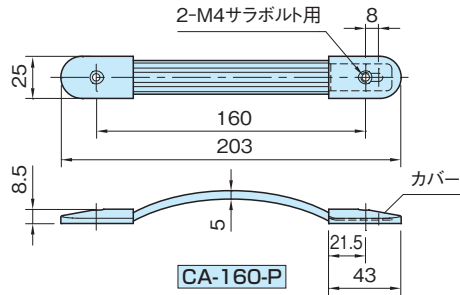


材質の特性
P.2231

Rohde
QUALITY FOR INDUSTRY



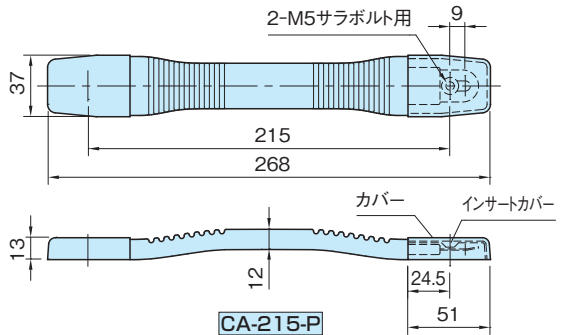
CA-160-P



CA-160-P



CA-215-P



CA-215-P

★One Point

樹脂製カバーで
金属の露出が少ない

品番	グリップ	インサート	カバー	インサートカバー
CA-160-P	プラスチック ブラック	スチール	プラスチック ブラック	—
CA-215-P	プラスチック ブラック	スチール	プラスチック ブラック	スチール

品番	許容荷重 (N)	質量 (g)	価格
CA-160-P	400	22	1,780
CA-215-P		132	3,500

使用例・使用方法

■取付方法

CA-160-P

1. ハンドル本体にカバーをセットします。
2. 六角穴付きサラボルトで固定してください。

CA-215-P

1. ハンドル本体にインサートカバーをセットします。
2. 六角穴付きサラボルトで固定してください。
3. カバーをはめ込んでください。