

BJ350

ナチュラルサポーター



標準 **在庫品** **RHS**

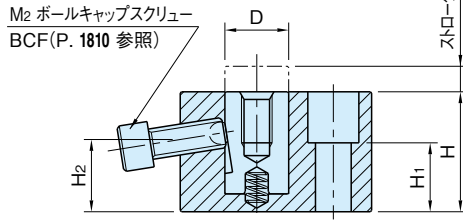
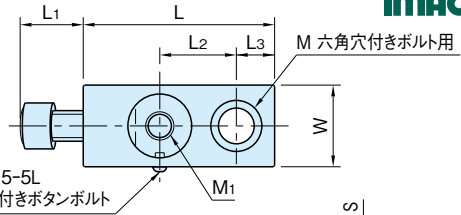


BJ350
(ボールキャップスクリュー仕様)

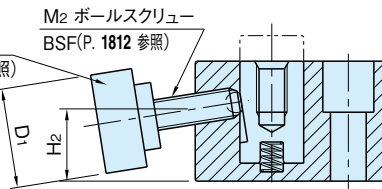
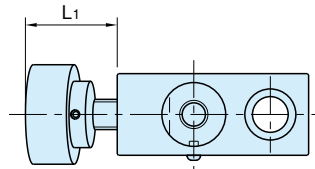


BJ350-C
(ナールドナット仕様)

ナールドナット
(ピン&接着固定)
BJ750-N (P. 1845 参照)



BJ350
(ボールキャップスクリュー仕様)



BJ350-C
(ナールドナット仕様)

本体	シャフト
S45C 四三酸化鉄皮膜	SK95 焼入焼戻 四三酸化鉄皮膜

★One Point

ワーク変形のない保持でビビリ、歪み防止

サイズ	H	S	M ₁	D	L	W	M	L ₂	L ₃	H ₁	H ₂
BJ350 06001	29	6	M 6×1 深さ10	12	38	19	M 6	15	8	15	17.6
BJ350 08001	37	10	M 8×1.25深さ15	16	50	22	M 8	20	10	20	21.6
BJ350-C 10001	42		M10×1.5 深さ15	19	65	25	M10	25	15		24.6
BJ350-C 12001	47		M12×1.75深さ20	25	75	32	M12	30		27	28.3

BJ350 (ボールキャップスクリュー仕様)

品番	L ₁	M ₂	締付トルク (N・m)	保持力 (kN)	持上力 (N)	質量 (g)
BJ350-06001	12	M 6×1 -16L	7.5	4	0~ 6	150
BJ350-08001	15	M 8×1.25-20L	14	6	0~ 7	285
BJ350-10001	18.5	M10×1.5 -25L	18	7.5	1~11	470
BJ350-12001	23	M12×1.75-30L	22	9		790

BJ350-C (ナールドナット仕様)

品番	L ₁	D ₁	M ₂	締付トルク (N・m)	保持力 (kN)	持上力 (N)	質量 (g)
BJ350-06001C	20.7	24	M 6×1	1	0.6	0~ 6	180
BJ350-08001C	23.6	30	M 8×1.25	1.2	0.7	0~ 7	340
BJ350-10001C	26.2	36	M10×1.5	1.5		1~11	550
BJ350-12001C	31.3	40	M12×1.75	2	0.8		910

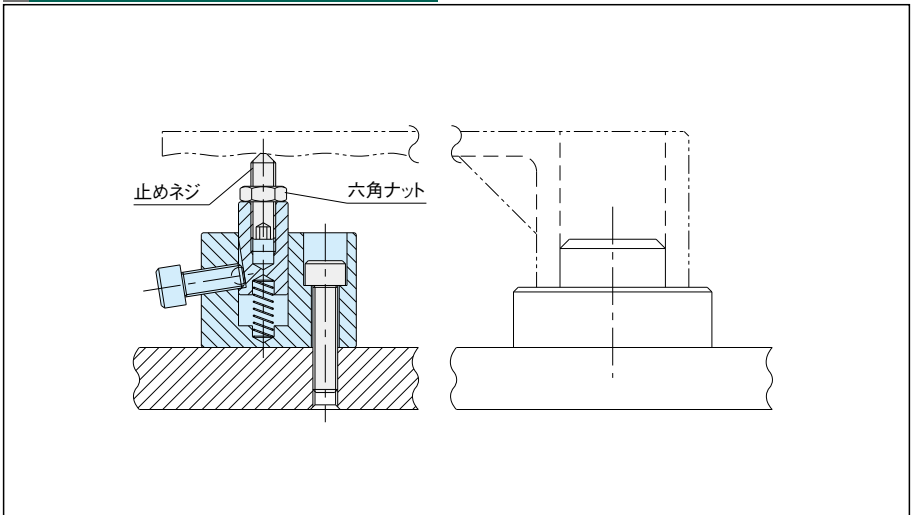
特長

独自のロック機構により高い保持力が得られます。
(ナールドナット仕様は保持力は低下します。)

注意事項

- ・持上力とは、バネがシャフトを持上げる力です。
- ・シャフトのメネジへアクセサリを取付ける時は、破損防止の為、シャフトを固定(保持状態に)して行ってください。

使用例・使用方法



ワークのビビリ防止、歪み防止に最適です。

関連製品ページ

BJ650 遠隔操作ユニット(P. 1708 参照)