

BJ150

ピンエンドストラップ

標準 在庫品 **RHS**

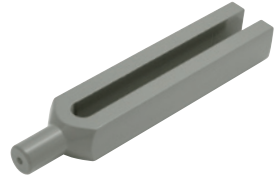
IMAO



BJ150-08063
BJ150-08075

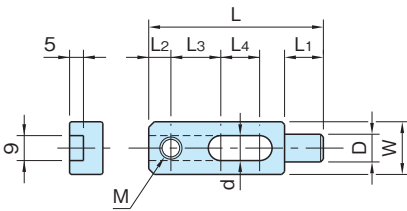


BJ150-12150
BJ150-16190

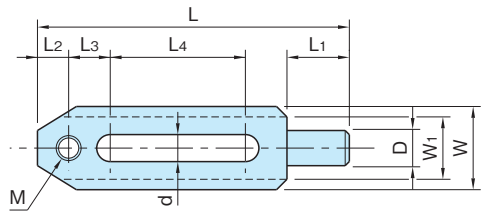


BJ150-20250~20315

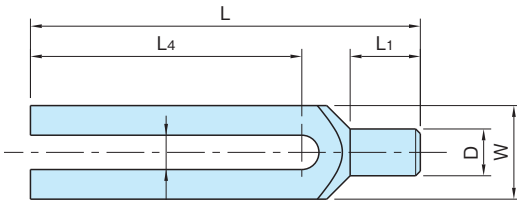
タイプ	本体
BJ150-08063~16190	S45C 焼入焼戻 四三酸化鉄皮膜
BJ150-20250~20315	S45C 塗装



BJ150-08063, 08075



BJ150-12150, 16190

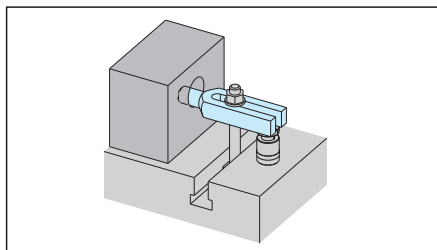


BJ150-20250~20315

品番	L	W	H	d	L ₄	M	D	L ₁	L ₂	L ₃
BJ150-08063	63	19	12	9	15	M 8×1.25	10	14	8	18
BJ150-08075	75				20			20		
BJ150-12150	150	40	20	13	65	M12×1.75	18	30	15	20
BJ150-16190	190	50	28	18	80	M16×2	24	36	20	25
BJ150-20250	250	60	40	22	174	—	30	45	—	—
BJ150-20315	315				239					

品番	W ₁	H ₁	クランプ力(kN) 突出量max.~min.	許容締付トルク (N・m)	質量 (g)
BJ150-08063	—	—	2.7~ 4.9	13	70
BJ150-08075			2.2~ 4.6		75
BJ150-12150	30	4	8.3~15.7	60	600
BJ150-16190	40	5	13.3~24.9	129	1400
BJ150-20250	—	—	15.3~30.7	183	2700
BJ150-20315			16.9~34		3400

使用例・使用方法



注意事項

- ・クランプ力はピン側でクランプした時の値です。
- ・BJ150-20250~20315の色は製作ロットにより異なる場合があります。