

フォームクランプ [CP125]

取扱説明書



※本製品に口金は含まれておりません。

製品を安全に使用して頂くために、ご使用前には必ず本書をお読みください。
 また、ご使用される方がいつでも見ることが出来る場所に必ず保管してください。

※口金(外形クランプ用、内形クランプ用)及び拡張ボルト(内形クランプ用)は、別売となっております。

品番	許容締付トルク (N・m)	適用口金						適用拡張ボルト (内形クランプ用)
		外形クランプ用			内形クランプ用			
		品番	クランプ力 (kN)	クランプストローク	品番	クランプ力 (kN)	クランプストローク	
CP125-06501	15	CP126-06501	4.5	φ0.3	CP127-06501	4.5	φ0.3	CP127-06501B
CP125-09001	25	CP126-09001	7		CP127-09001	7		CP127-09001B
CP125-12001	40	CP126-12001	10		CP127-12001	10		CP127-12001B
CP125-16001		CP126-16001	12		CP127-16001			CP127-16001B

■注意事項

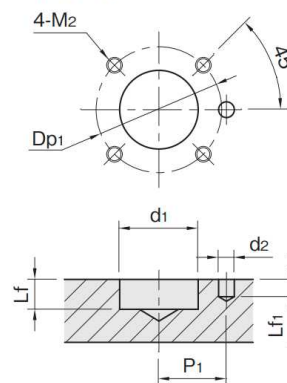
口金 (CP126、CP127) の破損及び変形防止の為、口金を取付けた状態でワークをセットせず締付けるのはおやめください。

また、許容締付けトルクを超えての締付けは、口金の耐久性を著しく低下させます。

内部機構により、カムシャフトの回転角度を規制していますので、回転エンド位置にて過大な荷重が掛かるようなレンチ操作は行わないでください。

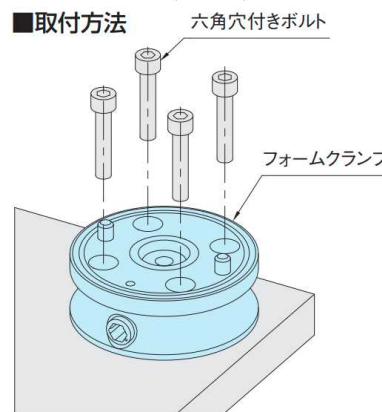
■使用例・使用方法

■取付穴加工図



品番	d ₁ (H7)	Lf	d ₂ (G7)	Lf ₁	P ₁ (±0.02)	M ₂	Dp ₁
CP125-06501	28	13	6	6	22	M 6×1	42
CP125-09001	42	15	8	8	30	M 8×1.25	60
CP125-12001	55	19	10	11	43	M10×1.5	80
CP125-16001	63	25	12	13	60	M12×1.75	110

■取付方法



フォームクランプに付属のダイヤピンを挿入し、六角穴付きボルトでフォームクランプをプレートに取付けます。
 ※ダイヤピンは、左右どちらの穴にも取付けできます。左側に取付ける場合は、取付穴加工図のd₂穴の位置を左右対称に加工してください。

付属ダイヤピン寸法

品番	ピン径
CP125-06501	φ 6h6
CP125-09001	φ 8h6
CP125-12001	φ 10h6
CP125-16001	φ 12h6

株式会社 **イマオ コーポレーション**

【お問い合わせ】

<https://www.imao.co.jp/contact.html>

2020.09

⚠ ※口金を購入されましたら、そちらの取扱説明書もあわせてお読みください。