

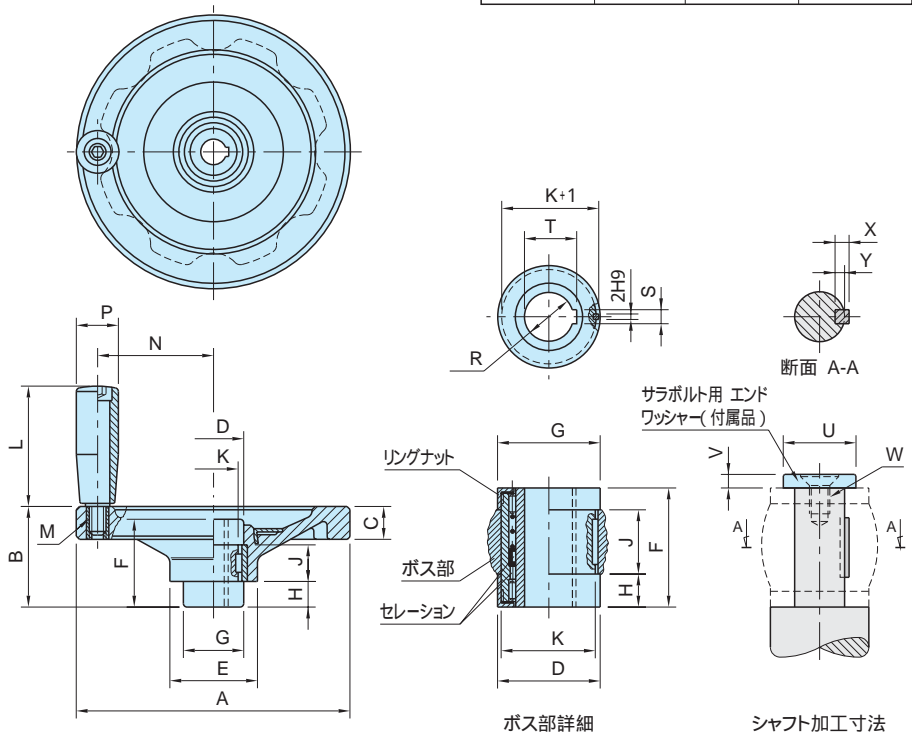
PSC

プラスチック ソリッド ハンドル車(クラッチタイプ)
NEW

Original ELESA Model VD.FP + I+ST


材質特性
P_905

ハンドル車	インサート	アルミプレート	握り
フェノール樹脂 ブラック	SUM22L 黒染め	アルミニウム (A1080P) つや消しシルバー	フェノール樹脂 ブラック



品番	A	B	C	D	E	F	G	H	J (±0.2)	K ($\begin{smallmatrix} 0 \\ -0.03 \end{smallmatrix}$)	L	M	N			
PSC125	125	45	15	29	46	42	29	12	18	25	65	M 8×1.25	53			
PSC150	150	55	18	33	48	48	33	14	20	29			80	M10×1.5	64.5	
PSC175	175	56	19		56						90	39			13	24
PSC200	200	61	21	39	60	50	50	86.5								
PSC250	249	71	25	46	70	54	46	110								

品番	P	R (H7)	S	T	U	V	W	X	Y	質量 (g)	価格
PSC125	23	12	4	13.1	16	3	M4×0.7	4	3	465	34,100
PSC150		14	5	15.3	20			5	3.8	650	38,500
PSC175	26	18	6	19.7	25	3.5	M5×0.8	6	4.4	810	40,700
PSC200	22			23.7	28					1220	45,100
PSC250	22			23.7	28					1670	52,800

特長

- 通常はクラッチ機能にてハンドルのみ回転しますので誤った接触にも安心です。(シャフトは回転しません)ハンドルを手前に引くとクラッチが噛み合いシャフトを回転させることができます。手を離すと内蔵スプリングでハンドルは元に戻り、再びフリーな状態となります。
- 握りは **elesa** RGS型の回転握りを使用しています。(標準機械部品カタログ SME-004 P.54 参照)

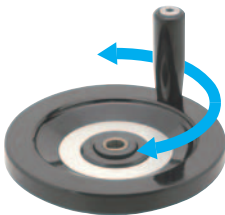
付属品

エンドワッシャー・・・1個

注意事項

キー及びサラボルトはお客様にて、ご用意願います。

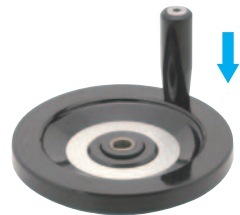
使用例・使用方法



通常はハンドルのみが回転します。
(シャフトは回転しません)



ハンドルを上げるとシャフトと連結し、シャフトを回転させる事が出来ます。



手を離すと内蔵スプリングの力でハンドルが下がり、シャフトとの連結が外れます。